



## **Expendio de comidas y bebidas**

Incluye:

Servicios de restaurantes y cantinas. Servicios de pizzerías, "fast food" y locales de venta de comidas y bebidas al paso (Incluye el expendio de pizza, empanadas, hamburguesas, productos lácteos excepto helados, etc.).

Servicios de bares y confiterías (Incluye locales de expendio de bebidas con servicio de mesa y/o de mostrador para consumo en el lugar, salones de té, servicios de comedores escolares, cantinas deportivas, fábricas etc.).

Servicios de expendio de comidas y bebidas en establecimientos con servicio de mesa y/o en mostrador. Expendio de helados.

Provisión de comidas preparadas para empresas (Incluye el servicio de catering, el suministro de comidas para banquetes, bodas, fiestas y otras celebraciones, etc.).

Preparación y venta de comidas para llevar n.c.p. (Incluye casas de comidas, rotiserías y demás lugares que no poseen espacio para el consumo in situ).

	Página
1. Ventas e Impuesto determinado a las Ganancias	2
2. Empleo	5
3. Recaudación de los principales tributos del sector	7
4. Rentabilidad del sector vs. Rentabilidad de la economía	8
5. Anexo. Análisis de rentabilidad	9
6. Gestión AFIP	12

## 1. Ventas e Impuesto determinado a las Ganancias

Los contribuyentes del sector servicios de expendio de comidas y bebidas, informaron en el último año fiscal ventas por \$ 8.339 millones, las cuales representan el 0,5% del total de ventas de la economía. El impuesto determinado alcanzó \$ 102 millones, lo cual representa el 0,2 % del total de la economía.<sup>1</sup>

**Información de las Declaraciones juradas Impuesto a las Ganancias  
Sociedades**  
En millones

Concepto	Año fiscal 2010	
	Importe	Participación % sobre el total
Ventas	8.339	0,5%
Impuesto determinado	102	0,2%

El 55 % de las empresas son microempresas, 37,2 % son pequeñas, el 6,9% son medianas y el 0,9 % son grandes. Estas últimas, venden el 46,3 % del total del sector e ingresan el 51,8 % del impuesto determinado, mientras que las microempresas efectúan ventas por el 3,5 % del total.

Los parámetros empleados para la clasificación, son los de la Resolución SSEPYMEYDR N° 24/2001 (y sus modificaciones), que establecen como límite de ventas para la actividad servicios \$ 590.000 para microempresas, \$4.300.000 para pequeñas empresas y \$ 28.300.000 para medianas empresas.

---

<sup>1</sup> Las personas físicas del sector no fueron incluidas en el análisis. El impuesto que determinan alcanza \$ 32 millones

**Impuesto a las Ganancias Sociedades**  
**Año 2010**

Sector	Cantidad de dd.jj.	Ventas En millones	Impuesto determinado En millones
<b>Total</b>	<b>3.416</b>	<b>8.339</b>	<b>102</b>
Microempresas 1/	1.880	290	2
Pequeñas empresas	1.271	2.092	15
Medianas empresas	235	2.095	33
Grandes empresas	30	3.862	53

1/ Incluye 757 empresas sin ventas informadas

Estructura porcentual

Sector	Cantidad de dd.jj.	Ventas	Impuesto determinado
<b>Total</b>	<b>100,0%</b>	<b>100,0%</b>	<b>100,0%</b>
Microempresas	55,0%	3,5%	1,9%
Pequeñas empresas	37,2%	25,1%	14,3%
Medianas empresas	6,9%	25,1%	32,0%
Grandes empresas	0,9%	46,3%	51,8%

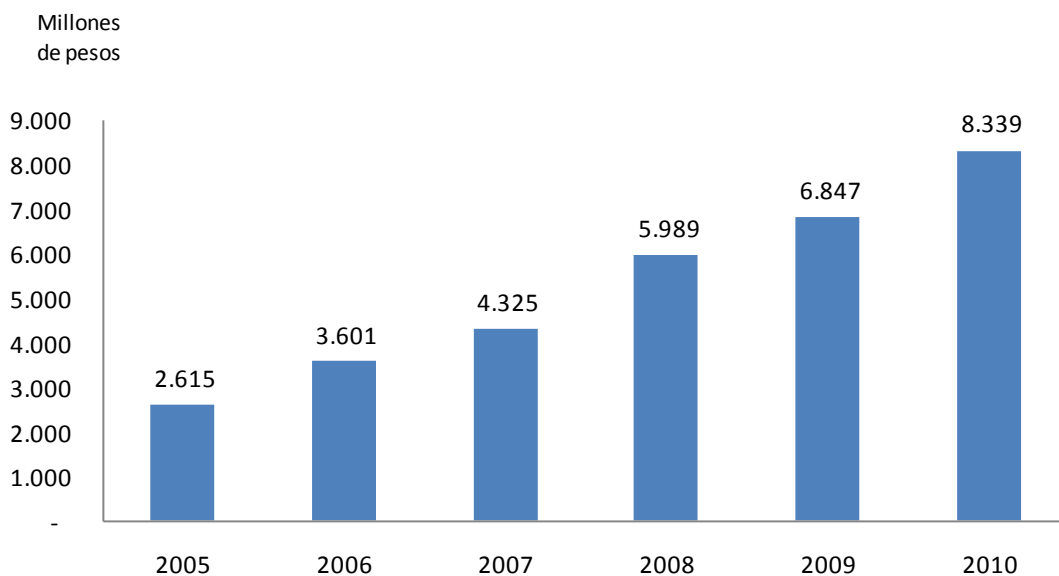
**Serie de ventas totales e impuesto determinado**

**Impuesto a las Ganancias Sociedades**

En millones

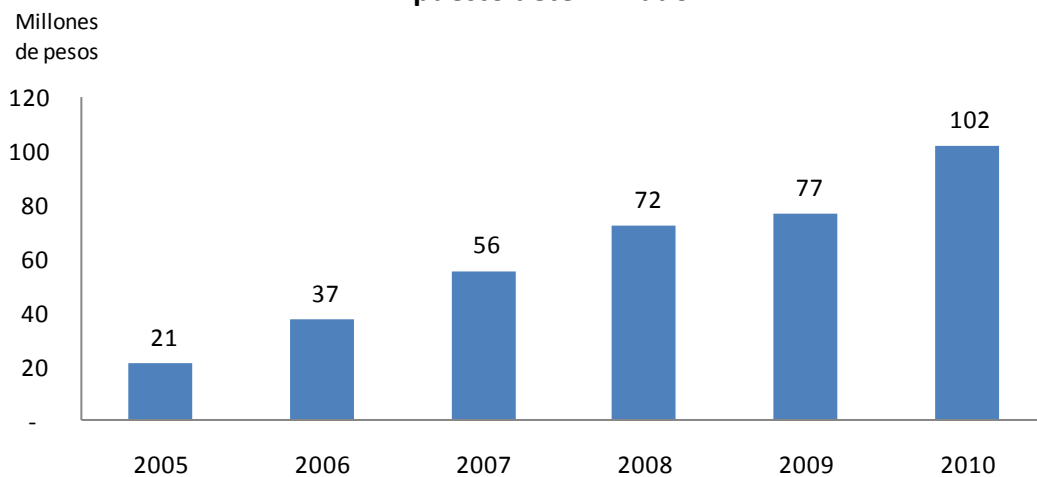
Concepto	Año fiscal 2005	Año fiscal 2006	Año fiscal 2007	Año fiscal 2008	Año fiscal 2009	Año fiscal 2010
Ventas	2.615	3.601	4.325	5.989	6.847	8.339
Impuesto determinado	21	37	56	72	77	102

### Ventas



El Impuesto determinado alcanza \$ 102 millones en el año fiscal 2010.

### Impuesto determinado

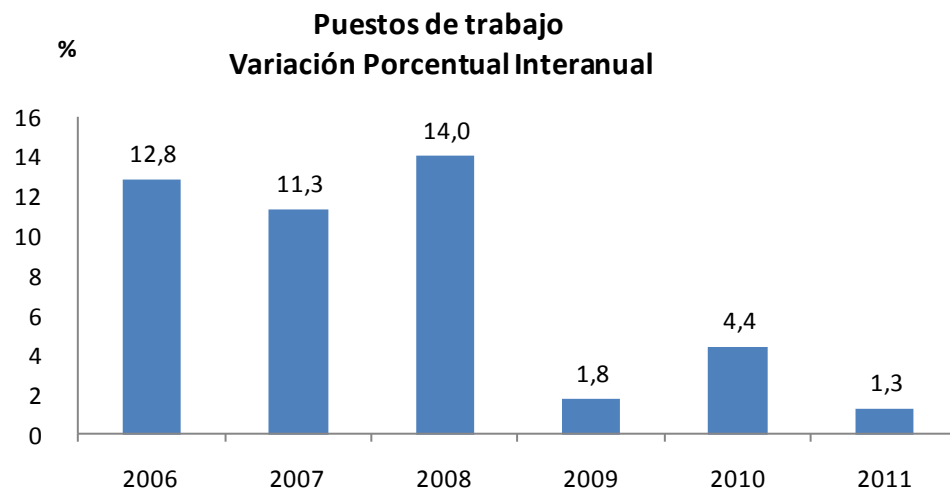


## 2. Empleo

El sector ocupa aproximadamente 176.700 puestos de trabajo.

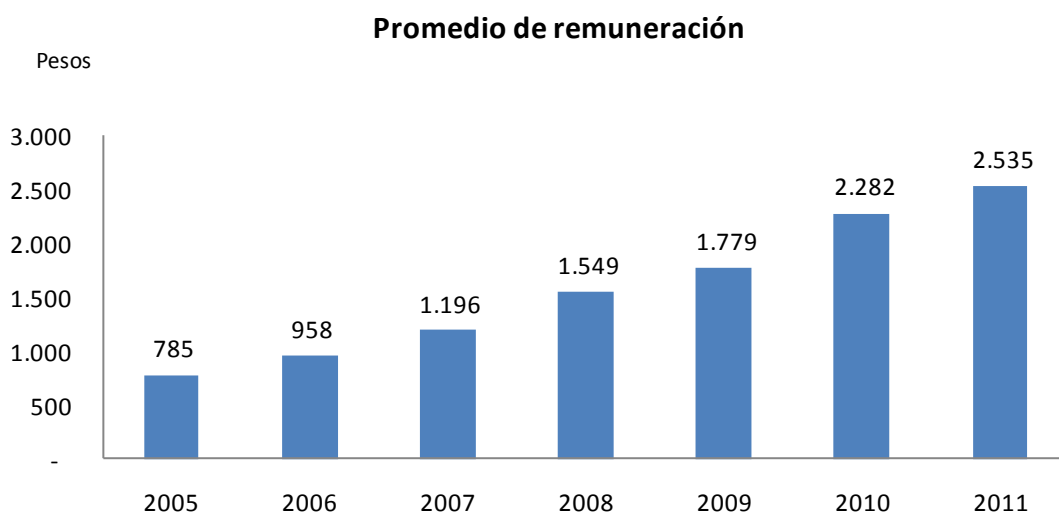
### Seguridad Social. Cantidad de empleados

Año	Cantidad de Empleados
2011	176.782
2010	174.455
2009	167.030
2008	164.102
2007	143.968
2006	129.349
2005	114.646



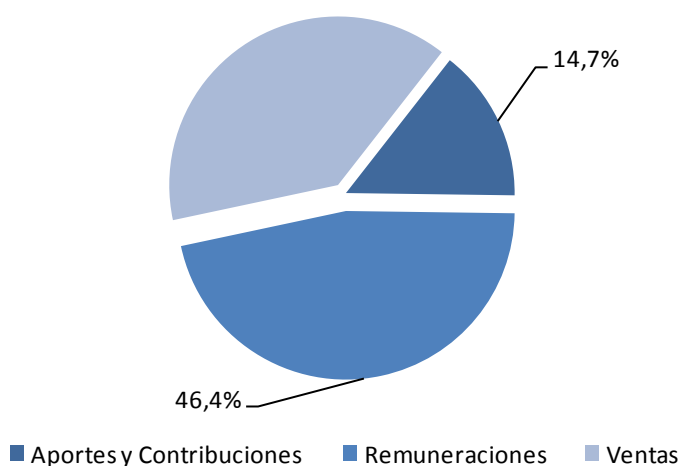
La remuneración promedio del sector alcanza \$ 2.535

## Evolución de la remuneración promedio mensual por año



El costo laboral anual (suma de remuneraciones, aportes y contribuciones de Seguridad Social), representa el 61,1 % del total de ventas.<sup>2</sup>

### Remuneraciones y Aportes y Contribuciones anuales sobre el total de ventas



<sup>2</sup> Incluye ingresos gravados de 1ra., 2da., 3ra. y 4ta. categorías y/o beneficio por participación en empresas o actividades de las personas físicas del sector.

**Seguridad Social. Remuneraciones Anuales y Aportes y Contribuciones Anuales**  
(en millones)

Año	Remuneraciones Anuales	Aportes y Contribuciones Anuales	Total
2010	4.137	1.306	5.444
2009	3.202	1.055	4.257
2008	2.557	828	3.385
2007	1.856	497	2.353
2006	1.386	380	1.767
2005	948	255	1.203

### 3. Recaudación de los principales tributos del sector

**Años 2009 y 2010**

En millones

Concepto	Año 2010	Año 2009	Dif	Var %
<b>Total</b>	<b>2.162</b>	<b>1.688</b>	<b>474</b>	<b>28,1</b>
Ganancias	134	101	33	32,6
Ganancia Sociedades 1/	102	77	25	32,7
Ganancia Personas Físicas 1/	32	24	8	32,0
Impuesto al Valor Agregado 2/	723	532	191	35,8
Aportes y Contribuciones SIPA	1.306	1.055	251	23,7
Derechos de exportación 3/	(:)	(:)	(:)	-23,7

1/ Impuesto determinado años fiscales 2009 y 2010

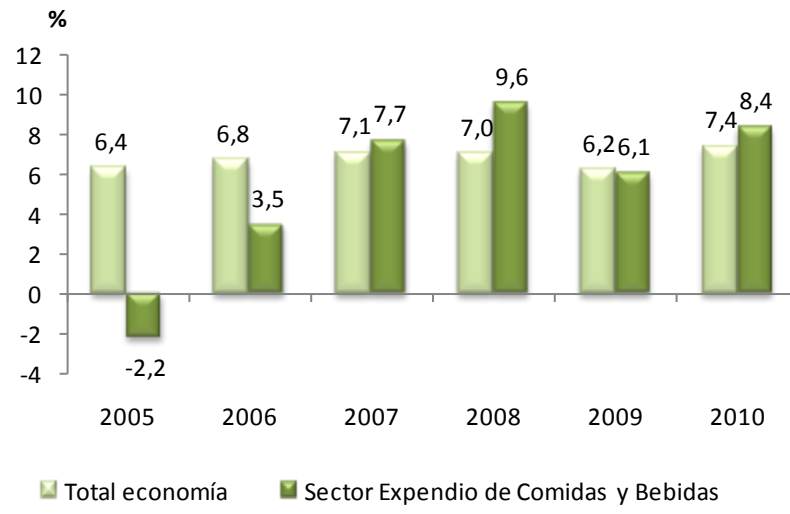
2/ Recaudación estimada por actividad económica. Corresponde a la recaudación bruta.

3/ Derechos pagados en cada año por las empresas exportadoras

(:) El valor numérico es distinto de cero, pero no alcanza a la mitad del último dígito usado

### 4. Rentabilidad del sector vs. Rentabilidad de la economía

### Rentabilidad sobre Activo





## Análisis de rentabilidad

### Información de las declaraciones juradas del impuesto a las ganancias sociedades

#### Todas las actividades

En millones de pesos

Concepto	2010	2009	2008	2007	2006	2005
<b>Estado de Resultado</b>						
<b>VENTAS</b>	<b>1.735.387</b>	<b>1.454.484</b>	<b>1.367.947</b>	<b>1.027.731</b>	<b>859.277</b>	<b>669.481</b>
<i>menos</i> COSTO MERCADERIAS VENDIDAS	741.795	620.109	621.792	463.881	380.423	296.891
<i>menos</i> GASTOS DE PRODUCCION	133.698	124.593	112.264	83.731	99.636	92.701
<b>OTROS</b>	<b>341.606</b>	<b>279.689</b>	<b>244.783</b>	<b>178.955</b>	<b>121.189</b>	<b>76.878</b>
Depreciación Bienes de Uso	25.695	22.132	s/d	s/d	s/d	s/d
Honorarios y Retribuciones por Servicios	23.016	17.312	s/d	s/d	s/d	s/d
Otros Gastos Vinculados al Costo	203.001	171.017	s/d	s/d	s/d	s/d
Sueldos, Aguinaldos, Gratificaciones y Contribuciones Social	89.894	69.228	s/d	s/d	s/d	s/d
Otros sin identificar	0	0	s/d	s/d	s/d	s/d
<b>RESULTADO BRUTO 1/</b>	<b>523.102</b>	<b>430.092</b>	<b>389.108</b>	<b>301.164</b>	<b>258.028</b>	<b>203.012</b>
<b>menos OTROS GASTOS OPERATIVOS</b>	<b>362.765</b>	<b>313.448</b>	<b>270.240</b>	<b>202.220</b>	<b>175.029</b>	<b>140.528</b>
Depreciación Bienes de Uso	10.668	9.703	s/d	s/d	s/d	s/d
Gastos de representación	2.159	1.532	s/d	s/d	s/d	s/d
Honorarios directores	3.260	2.452	s/d	s/d	s/d	s/d
Honorarios y Retribuciones por Servicios	26.911	21.249	s/d	s/d	s/d	s/d
Otros gastos operativos	221.271	195.976	s/d	s/d	s/d	s/d
Sueldos, Aguinaldos, Gratificaciones y Contribuciones Social	98.497	82.537	s/d	s/d	s/d	s/d
Otros sin identificar	0	0	s/d	s/d	s/d	s/d
<i>menos</i> CARGO POR DEUDORES INCOBRABLES	4.485	5.577	4.465	2.727	3.053	2.315
<b>RESULTADO OPERATIVO</b>	<b>155.852</b>	<b>111.067</b>	<b>114.402</b>	<b>96.217</b>	<b>79.947</b>	<b>60.168</b>
<b>más Otros ingresos</b>	<b>52.686</b>	<b>39.598</b>	<b>27.712</b>	<b>31.279</b>	<b>28.181</b>	<b>18.766</b>
RES. POR VENTA DE ACCIONES	539	154	1.145	1.512	539	238
RES. POR INV. PERMANENTES	28.139	19.981	16.436	16.151	15.375	10.509
RES. POR CONT. DERIVADOS	55	171	278	-27	156	12
OTROS ING. Y EGRESOS 2/	22.561	17.545	9.106	12.259	9.925	5.782
<i>Otros Ing. y Egresos (utilidad)</i>	53.787	45.336	34.565	30.336	22.074	14.374
<i>Otros Ing. y Egresos (pérdida)</i>	31.225	27.790	25.460	18.077	12.148	8.592
RES. EXTRAORDINARIOS	1.392	1.746	748	1.383	2.186	2.224
<b>menos Otros egresos</b>	<b>57.522</b>	<b>58.879</b>	<b>48.628</b>	<b>34.515</b>	<b>28.536</b>	<b>21.200</b>
RES. FINANCIEROS	4.472	17.934	11.958	3.828	3.030	1.784
<i>menos</i> IMPUESTO A LAS GANANCIAS 3/	53.050	40.945	36.670	30.686	25.506	19.416
<b>RESULTADO CONTABLE DESPUES DE IMPUESTOS</b>	<b>151.016</b>	<b>91.786</b>	<b>93.486</b>	<b>92.981</b>	<b>79.592</b>	<b>57.733</b>
<b>Estado Patrimonial</b>						
ACTIVO	2.097.986	1.780.100	1.623.762	1.350.533	1.183.028	947.040
PASIVO	1.174.881	1.046.876	949.308	766.217	663.249	515.101
PATRIMONIO NETO	923.106	733.225	674.453	584.316	519.780	431.939
<b>RENTABILIDADES</b>						
RENTABILIDAD OPERATIVA	7,4%	6,2%	7,0%	7,1%	6,8%	6,4%
RENTABILIDAD OPERATIVA AMPLIADA	8,8%	7,4%	8,1%	8,3%	8,1%	7,5%

1/ En el año fiscal 2010, las Ventas totales incluyen las Ventas netas de derechos de exportación para los contribuyentes que presentaron la declaración jurada generada con el aplicativo F.713 versión 10 Ganancias Sociedades por lo cual el Resultado Bruto no corresponde a la suma algebraica, presentada en el cuadro, de ventas – costo de mercaderías vendidas – gastos de producción - otros.

2/ Otros ingresos corresponde a: Reintegros por exportaciones, Dividendos ganados, Servicios remolques, Recupero gastos bancarios, etc. Otros egresos corresponde a: Previsión contingencias, Multas, Previsión reembolsos exportaciones, Administración, Comercialización, Resultados por tenencias, Indemnizaciones y juicios, etc.

3/ Corresponde al impuesto registrado en los balances contables.

s/d: Sin dato. No se dispone de la información.

## Análisis de rentabilidad

### Información de las declaraciones juradas del impuesto a las ganancias sociedades

#### Actividad "Expendio de Comidas y Bebidas" 1/

En millones de pesos

Concepto	2010	2009	2008	2007	2006	2005
<b>Estado de Resultado</b>						
<b>VENTAS</b>	<b>8.339</b>	<b>6.847</b>	<b>5.989</b>	<b>4.325</b>	<b>3.601</b>	<b>2.615</b>
<i>menos</i> COSTO MERCADERIAS VENDIDAS	<i>3.091</i>	<i>2.469</i>	<i>2.255</i>	<i>1.677</i>	<i>1.437</i>	<i>1.074</i>
<i>menos</i> GASTOS DE PRODUCCION	<i>706</i>	<i>521</i>	<i>481</i>	<i>515</i>	<i>345</i>	<i>393</i>
<b>OTROS</b>	<b>1.785</b>	<b>1.515</b>	<b>1.148</b>	<b>598</b>	<b>453</b>	<b>202</b>
Depreciación Bienes de Uso	32	24	s/d	s/d	s/d	s/d
Honorarios y Retribuciones por Servicios	14	16	s/d	s/d	s/d	s/d
Otros Gastos Vinculados al Costo	651	900	s/d	s/d	s/d	s/d
Sueldos, Aguinaldos, Gratificaciones y Contribuciones Social	1.087	575	s/d	s/d	s/d	s/d
Otros sin identificar	0	0	s/d	s/d	s/d	s/d
<b>RESULTADO BRUTO 2/</b>	<b>2.757</b>	<b>2.342</b>	<b>2.106</b>	<b>1.535</b>	<b>1.366</b>	<b>945</b>
<b>menos OTROS GASTOS OPERATIVOS</b>	<b>2.460</b>	<b>2.161</b>	<b>1.852</b>	<b>1.375</b>	<b>1.299</b>	<b>974</b>
Depreciación Bienes de Uso	49	52	s/d	s/d	s/d	s/d
Gastos de representación	38	2	s/d	s/d	s/d	s/d
Honorarios directores	14	7	s/d	s/d	s/d	s/d
Honorarios y Retribuciones por Servicios	114	90	s/d	s/d	s/d	s/d
Otros gastos operativos	1.200	1.127	s/d	s/d	s/d	s/d
Sueldos, Aguinaldos, Gratificaciones y Contribuciones Social	1.045	883	s/d	s/d	s/d	s/d
Otros sin identificar	0	0	s/d	s/d	s/d	s/d
menos CARGO POR DEUDORES INCOBRABLES	0	1	0	1	3	3
<b>RESULTADO OPERATIVO</b>	<b>297</b>	<b>180</b>	<b>254</b>	<b>160</b>	<b>64</b>	<b>-32</b>
<b>más Otros ingresos</b>	<b>-164</b>	<b>-126</b>	<b>-103</b>	<b>-58</b>	<b>-6</b>	<b>3</b>
RES. POR VENTA DE ACCIONES	0	0	0	1	2	0
RES. POR INV. PERMANENTES	1	-9	-3	7	6	-5
RES. POR CONT. DERIVADOS	0	0	0	0	0	0
OTROS ING. Y EGRESOS 3/	-168	-122	-104	-65	-15	-4
<i>Otros Ing. y Egresos (utilidad)</i>	50	62	66	33	53	25
<i>Otros Ing. y Egresos (pérdida)</i>	218	183	170	98	68	29
RES. EXTRAORDINARIOS	3	4	3	0	1	12
<b>menos Otros egresos</b>	<b>136</b>	<b>128</b>	<b>91</b>	<b>69</b>	<b>51</b>	<b>29</b>
RES. FINANCIEROS	58	71	34	25	24	16
<i>menos</i> IMPUESTO A LAS GANANCIAS 4/	<i>78</i>	<i>57</i>	<i>57</i>	<i>43</i>	<i>27</i>	<i>13</i>
<b>RESULTADO CONTABLE DESPUES DE IMPUESTOS</b>	<b>-4</b>	<b>-74</b>	<b>59</b>	<b>33</b>	<b>7</b>	<b>-58</b>
<b>Estado Patrimonial</b>						
ACTIVO	3.533	2.964	2.639	2.066	1.832	1.480
PASIVO	2.237	1.931	1.650	1.243	1.264	1.022
PATRIMONIO NETO	1.296	1.032	988	823	568	458
<b>RENTABILIDADES</b>						
RENTABILIDAD OPERATIVA	8,4%	6,1%	9,6%	7,7%	3,5%	-2,2%
RENTABILIDAD OPERATIVA AMPLIADA	8,4%	5,8%	9,5%	8,1%	3,8%	-2,5%

1/ Servicios de expendio de comidas y bebidas.

2/ En el año fiscal 2010, las Ventas totales incluyen las Ventas netas de derechos de exportación para los contribuyentes que presentaron la declaración jurada generada con el aplicativo F.713 versión 10 Ganancias Sociedades por lo cual el Resultado Bruto no corresponde a la suma algebraica, presentada en el cuadro, de ventas – costo de mercaderías vendidas – gastos de producción - otros.

3/ Otros ingresos corresponde a: Reintegros por exportaciones, Dividendos ganados, Servicios remolques, Recupero gastos bancarios, etc. Otros egresos corresponde a: Prevision contingencias, Multas, Previsión reembolsos exportaciones, Administración, Comercialización, Resultados por tenencias, Indemnizaciones y juicios, etc.

4/ Corresponde al impuesto registrado en los balances contables.

s/d: Sin dato. No se dispone de la información.

**Análisis de rentabilidad - Año 2010**

**Información de las declaraciones juradas del impuesto a las ganancias sociedades**

**Actividad "Expendio de Comidas y Bebidas" 1/**

En millones de pesos

Concepto	Total Actividad	Empresas exportadoras	Resto
<b>Estado de Resultado</b>			
<b>VENTAS</b>	<b>8.339</b>	<b>1.893</b>	<b>6.446</b>
<i>menos</i> COSTO MERCADERIAS VENDIDAS	<b>3.091</b>	<b>558</b>	<b>2.533</b>
<i>menos</i> GASTOS DE PRODUCCION	<b>706</b>	<b>151</b>	<b>555</b>
<b>OTROS</b>	<b>1.785</b>	<b>650</b>	<b>1.135</b>
Depreciación Bienes de Uso	32	6	27
Honorarios y Retribuciones por Servicios	14	0	14
Otros Gastos Vinculados al Costo	651	291	359
Sueldos, Aguinaldos, Gratificaciones y Contribuciones Social	1.087	352	735
Otros sin identificar	0	0	0
<b>RESULTADO BRUTO 2/</b>	<b>2.757</b>	<b>534</b>	<b>2.223</b>
<b>menos OTROS GASTOS OPERATIVOS</b>	<b>2.460</b>	<b>480</b>	<b>1.980</b>
Depreciación Bienes de Uso	49	12	37
Gastos de representación	38	35	4
Honorarios directores	14	7	7
Honorarios y Retribuciones por Servicios	114	74	41
Otros gastos operativos	1.200	207	992
Sueldos, Aguinaldos, Gratificaciones y Contribuciones Social	1.045	146	899
Otros sin identificar	0	0	0
menos CARGO POR DEUDORES INCOBRABLES	0	0	0
<b>RESULTADO OPERATIVO</b>	<b>297</b>	<b>54</b>	<b>243</b>
<b>más Otros ingresos</b>	<b>-164</b>	<b>-2</b>	<b>-163</b>
RES. POR VENTA DE ACCIONES	0	0	0
RES. POR INV. PERMANENTES	1	1	0
RES. POR CONT. DERIVADOS	0	0	0
OTROS ING. Y EGRESOS 3/	-168	-3	-166
<i>Otros Ing. y Egresos (utilidad)</i>	50	0	50
<i>Otros Ing. y Egresos (pérdida)</i>	218	3	215
RES. EXTRAORDINARIOS	3	0	3
<b>menos Otros egresos</b>	<b>136</b>	<b>34</b>	<b>102</b>
RES. FINANCIEROS	58	15	43
<i>menos</i> IMPUESTO A LAS GANANCIAS 4/	78	19	59
<b>RESULTADO CONTABLE DESPUES DE IMPUESTOS</b>	<b>-4</b>	<b>18</b>	<b>-22</b>
<b>Estado Patrimonial</b>			
ACTIVO	3.533	1.170	2.363
PASIVO	2.237	524	1.713
PATRIMONIO NETO	1.296	646	650
<b>RENTABILIDADES</b>			
RENTABILIDAD OPERATIVA	8,4%	4,6%	10,3%
RENTABILIDAD OPERATIVA AMPLIADA	8,4%	4,7%	10,3%

1/ Servicios de expendio de comidas y bebidas.

2/ En el año fiscal 2010, las Ventas totales incluyen las Ventas netas de derechos de exportación para los contribuyentes que presentaron la declaración jurada generada con el aplicativo F.713 versión 10 Ganancias Sociedades por lo cual el Resultado Bruto no corresponde a la suma algebraica, presentada en el cuadro, de ventas – costo de mercaderías vendidas – gastos de producción - otros.

3/ Otros ingresos corresponde a: Reintegros por exportaciones, Dividendos ganados, Servicios remolques, Recupero gastos bancarios, etc. Otros egresos corresponde a: Prevision contingencias, Multas, Previsión reembolsos exportaciones, Administración, Comercialización, Resultados por tenencias, Indemnizaciones y juicios, etc.

4/ Corresponde al impuesto registrado en los balances contables.

## Gestión AFIP - Expendio de comidas y bebidas

Como consecuencia de la estrategia planteada por el Organismo, se implementaron diversas medidas estructurales de control en base a la diagramación de estrategias de inducción, prevención y fiscalización, y se desarrollaron destacadas acciones operativas partiendo del uso eficiente de la información disponible.

### Regímenes de control

- Factura electrónica: durante 2010 se registraron un total de 2.583 comprobantes emitidos por las empresas de este sector que quedaron incluidas en el régimen, por la suma de \$ 112,4 millones.

### Acciones Operativas <sup>3</sup>

- En el año 2010, el cumplimiento dentro del plazo de vencimiento en la presentación de declaraciones juradas determinativas de impuestos del sector fue del 92,9% (en el año 2009 se registró un 91%), mientras que en el pago alcanzó el 73,4% (un 2,8% más que el año anterior). Los montos ingresados dentro del plazo de vencimiento durante 2010 representaron un crecimiento interanual del 37,7%.
- La cantidad de obligaciones intimadas por falta de pago a las empresas del sector durante el 2010 alcanzó los 8.150 casos, lo que representa un 7,5% de crecimiento respecto del año anterior. Los montos intimados por falta de pago de obligaciones presentaron en 2010 una variación interanual de +43,4%.
- En el año 2010 se incluyeron 3.452 obligaciones en boletas de deuda por falta de pago correspondientes a las empresas del sector, un 5,6% más que en 2009. El monto de obligaciones incluidas en boletas de deuda por falta de pago creció en 2010 un 33% con relación al año anterior.
- Se iniciaron 1.780 fiscalizaciones a empresas del sector en el año 2010, lo que representa un crecimiento interanual del 91,8%, y se finalizaron 1.610 acciones de fiscalización, un 107,2% más que en 2009. Los ajustes de fiscalización en el año 2010 presentaron una variación interanual del +10,9%.
- Se efectuaron acciones vinculadas a la detección del empleo no registrado, llevándose a cabo 2.202 operativos de relevamiento de personal durante el 2010. En dichos operativos fueron relevados 14.095 trabajadores, encontrándose el 2,5% no declarado.
- En el año 2010 se radicaron 1.588 juicios por ejecuciones fiscales a las empresas del sector, un 19% más que en el 2009. El monto por los juicios radicados ascendió a un total de \$ 28,8 millones, lo que representa un crecimiento interanual del 29,1%. Con relación a las medidas cautelares, se trabaron 1.594 embargos de fondos y valores durante el año 2010, presentando una variación interanual del +48,6%. Se finalizaron 445 juicios por ejecuciones fiscales en 2010, por un total de \$ 7,3 millones.

---

<sup>3</sup> Los datos de presentación, pago e intimación de obligaciones, y de fiscalización, corresponden al ámbito impositivo y de los recursos de la seguridad social.

**Notas Metodológicas:**

La información del Impuesto a las Ganancias de los períodos fiscales 2005 a 2009 incluye los datos de las ddjj presentadas hasta el mes de agosto de los años 2006 a 2010 y para el año fiscal 2010 se incluyeron las declaraciones presentadas hasta mayo de 2011.

La serie de empleados y remuneración promedio corresponde al período de liquidación noviembre para los años 2005 a 2009 y mayo para el 2010 y abril para el año 2011.

Los montos de remuneraciones brutas totales anuales y aportes y contribuciones, contemplan la totalidad de los meses de los años 2005 a 2010, ponderando los aumentos de remuneración y las variaciones en las cantidades de empleados mensuales.